

# PŘEDSTAVENÍ SPOLEČNOSTI



DEVELOR

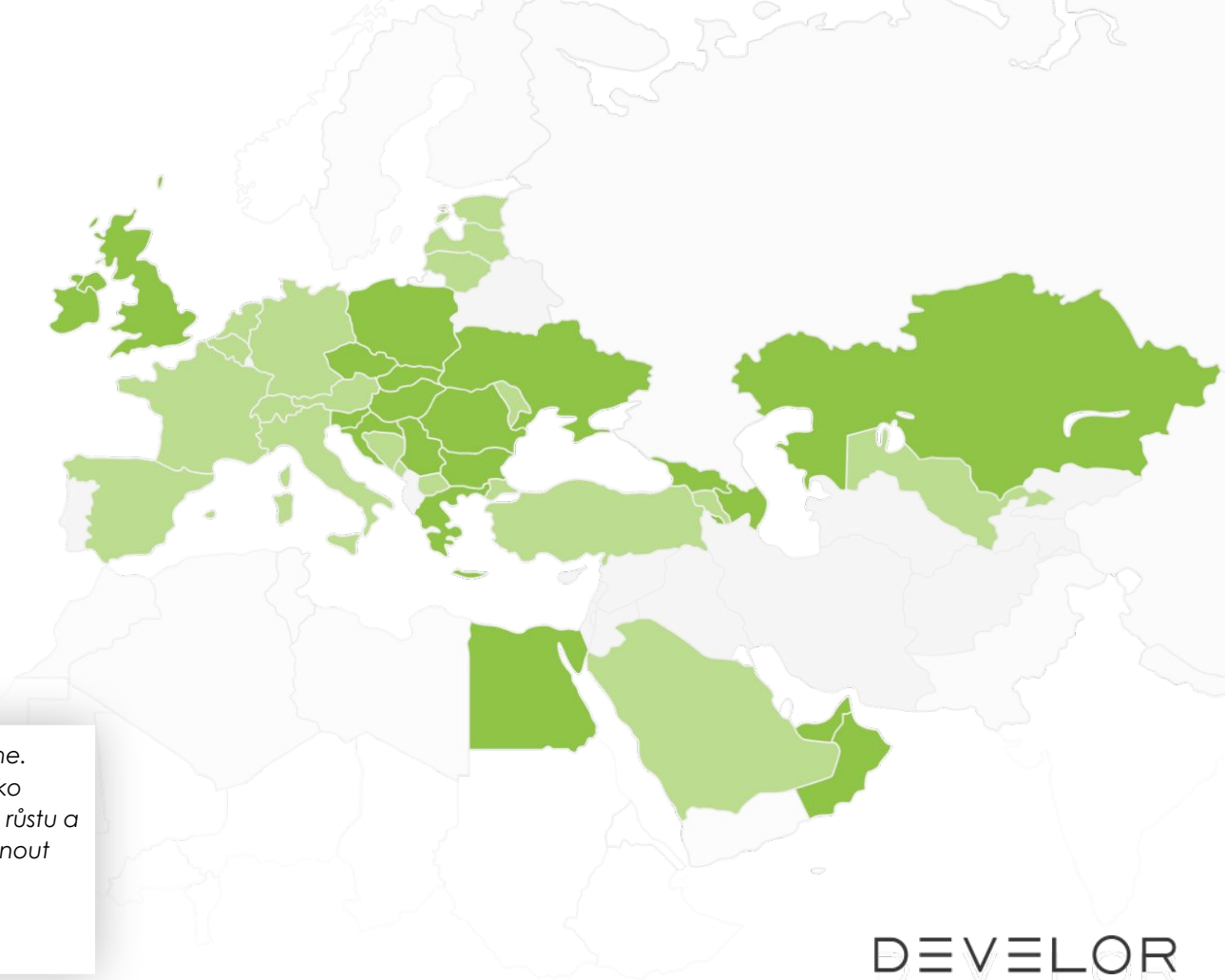
DEVELOR je mezinárodní  
**tréninková a vzdělávací  
společnost** zastoupená v **18  
zemích.**

Měníme organizace na  
**domovy růstu.** Prostřednictvím  
strategických partnerství a  
našeho inovativního přístupu  
**uskutečňujeme udržitelné  
změny v myšlení a chování.**



*„Nejen trénujme, ale transformujme.  
Vyberte si společnost DEVELOR jako  
svého partnera na vzrušující cestě růstu a  
rozvoje, abyste mohli naplno rozvinout  
potenciál své organizace.“*

**Zsolt Pozvai, Global CEO**



**DEVELOR**



**110+**

trenérů, koučů  
a konzultantů



**200+**

kolegů



**18**

zemí



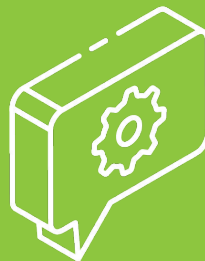
**2500+**

klientů



**335 000+**

účastníků



**6500+**

projektů



**42 000+**

Tréninkových dní

DEVELOP

# Co děláme?

**Jsme hodnotově orientovaná komunita nadšených profesionálů, kteří usilují o vítězství.**

Rozvíjíme jednotlivce a týmy a pomáháme jim růst, aby naplno využili svůj potenciál. To je základem k tomu, aby ve své práci našli radost a uspokojení. Děláme to prostřednictvím školení připravovaných na míru, kombinovaných vzdělávacích programů a rozšířených vzdělávacích řešení.



## Tréninky

**Navrhujeme a realizujeme rozvojové**

**programy**, které jsou poutavé, relevantní a praktické. Motivujeme účastníky vzdělávání, aby uplatňovali to, co se naučili v práci a podporujeme jejich pokrok při implementaci naučeného.



## Diagnostika

**Používáme různé diagnostické nástroje**,

abychom jasně pochopili počáteční stav cílové skupiny, potřebný směr a rozsah rozvoje a výsledek pokroku. Díky tomuto přístupu je proces rozvoje cílenější a měřitelnější.



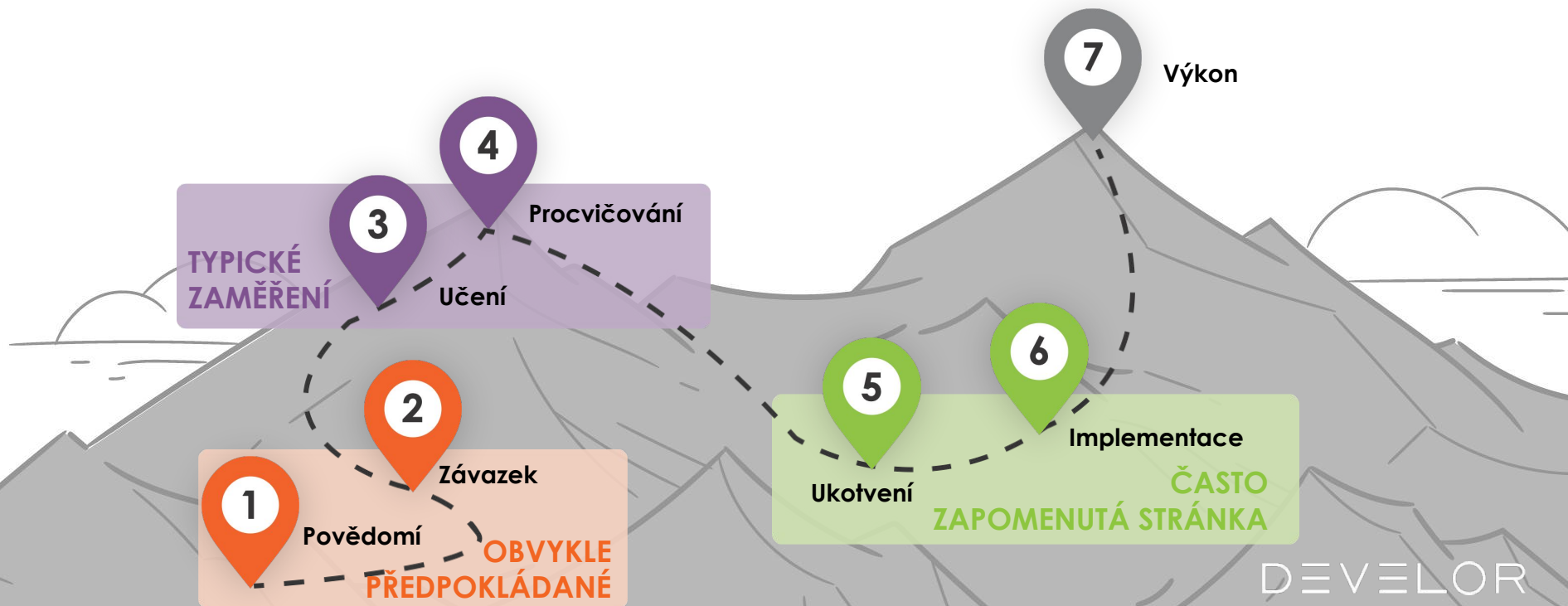
## Konzulting

**Pomáháme definovat výsledky**,

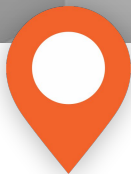
zainteresované strany od vzdělávacích a rozvojových iniciativ očekávají. Podle toho navrhujeme komplexní projekty a pomáháme sladit procesy tak, aby podpořili a posílili požadované změny.

# Jak to děláme?

**Učení není jednorázová událost, ale proces.** Očekávaná změna postojů a chování se neuskuteční ze dne na den. Proto se vyplatí uvažovat o učení jako o procesu s několika vědomě vybranými aktivitami, a to z hlediska cíle i metodiky.



# Cesta rozvoje



Na začátku komplexního rozvojového programu musíme ze všeho nejdříve zvýšit **POVĚDOMÍ (1)** účastníků a získat jejich **ZÁVAZEK (2)** k osobní změně. Musí pochopit výhody toho, jak nové kompetence přispějí k jejich každodennímu úspěchu.



Dobře navržený proces rozvoje zahrnuje **UČENÍ (3)** nových teorií a jejich intenzivní **PROCVIČOVÁNÍ (4)**. Po získání vědomostí ideálně následuje možnost vyzkoušet si a procvičit nově nabyté dovednosti v bezpečném prostředí.



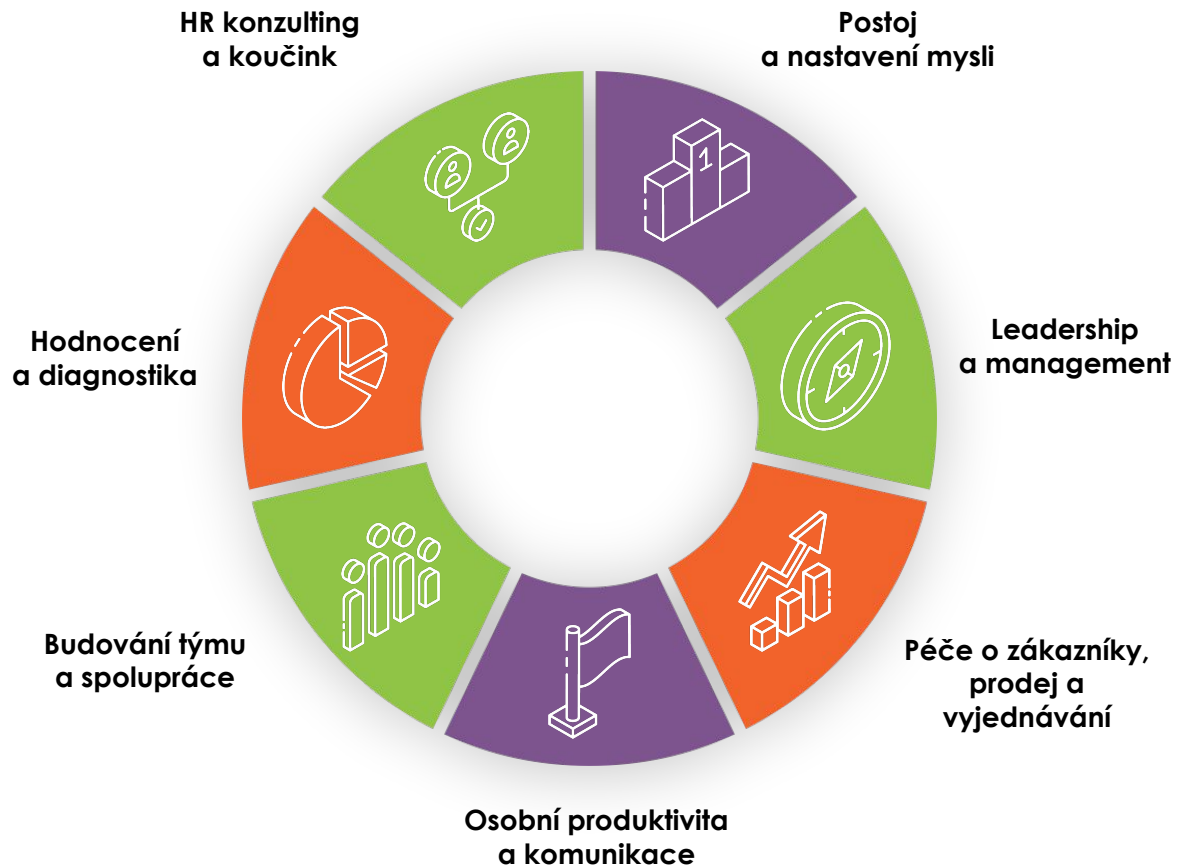
V rámci **UKOTVENÍ (5)** si účastníci musí zopakovat a procvičit požadované chování a prohloubit to, co se naučili. Následně to musí začít uplatňovat v každodenním životě ve fázi **IMPLEMENTACE (6)** v podpůrném prostředí s neustálou zpětnou vazbou a podporou od nadřízených a od trenéra.



Na konci procesu se dostáváme do fáze **VÝKON (7)**, kde se očekává, že nabyté vědomosti a nové dovednosti jsou pevně ukotveny a objevují se jako nové rutiny v každodenní praxi.

# Hlavní oblasti expertízy

Cílem naší inovativní a široké škály služeb je poskytnout našim partnerům řešení jejich problémů v oblasti rozvoje lidí.



# Inovativní řešení



## Tréninky postavené na příběhu a hře

**Každý má rád dobrý příběh a rád si hraje.**

Hry a příběhy hrají důležitou roli při zapojování a angažování účastníků tréninků. Kurzy založené na příbězích a hrách dokonale odpovídají preferencím dnešních účastníků, kteří vyhledávají interaktivnější a pohlcující zážitky.

Mnoho kurzů z našeho širokého portfolia vytváří simulované prostředí postavené na vzrušujících příbězích, ať už jde o dobývání Marsu, expedici na Jižní pól nebo hledání bájně Atlantidy. Tato vzrušující prostředí umožňují účastníkům vystoupit z každodenní rutiny a podněcují je k volnému experimentování a objevování inovativních řešení.



## Barevné psychometrické nástroje

**Zlepšení sebepoznání je klíčové pro osobní růst.**

Oblíbená a lehce použitelná typologie Insights Discovery a hlubší, technologicky pokročilejší Lumina Spark jsou výkonné psychometrické nástroje, které pomáhají jednotlivcům pochopit jejich jedinečné osobnostní rysy a naplno rozvinout jejich potenciál.

Svým barevným, srozumitelným jazykem a komplexními individuálními zprávami pomáhají účastníkům prohloubit sebepoznání, zlepšit komunikaci a budovat lepší vztahy s kolegy. Oblíbené tréninky leadershipu, prodeje a týmové soudržnosti jsou postaveny právě na barevné typologii.



## Interaktivní řešení mikrovzdělávání

**Učení kdykoliv a kdekoliv.**

Úplně flexibilní vzdělávání interaktivním způsobem, nejlépe prostřednictvím digitálních technologií, je základním očekáváním především u mladších generací. Metodika a platformy mikrovzdělávání společnosti DEVELOR jsou navrženy tak, aby tento požadavek splňovaly.

Naše interaktivní učební platformy využíváme efektivně během celé cesty rozvoje, od získání závazku a sdílení teoretických vědomostí před tréninky až po prohloubení získaných dovedností a podporu jejich každodenní aplikace v praxi.

# Inovativní řešení



## Myšlení a dovednosti v oblasti AI

**Potřebujete jako lídr pomoc při náročné diskusi o zpětné vazbě?**

Chcete jako prodejce udělat dojem na nejbližším setkání se zákazníkem? Absolvovali jste právě trénink a chcete využít AI jako osobního kouče abyste získali praxi? To vše je možné.

Technologie umělé inteligence nabízí obrovské příležitosti, ale vyvolávají také značné obavy. Jako odborník na změnu myšlení a chování si DEVELOR klade za cíl snížit obavy a přiblížit potenciál AI lidem. V našich trénincích zaměřených na rozvoj myšlení a dovedností v oblasti AI pomáháme lídrům, obchodníkům a administrativním zaměstnancům různých úrovní rozpoznat, jak může AI zvýšit jejich osobní efektivitu.



## Týmové sociomapování

**Zamysleli jste se někdy nad tím, proč některé týmy vynikají, zatímco jiným se nedaří?**

Nabízíme nástroj, který se používá ve významných projektech, jako je mise Evropské vesmírné agentury na Mars na posílení týmové soudržnosti. Týmové sociomapování je špičkový týmový nástroj na hodnocení a rozvoj určený na zlepšení komunikace, soudržnosti a spolupráce v týmech.

Je ideální na analýzu současných a optimálních vztahů v jakémkoliv týmu, od vrcholového managementu až po projektové týmy. Výsledky se vizualizují ve 3D mapách, které se zpracují a promítnou do akčního plánu pro tým prostřednictvím poutavého workshopu zaměřeného na řešení dané situace. Pravidelným opakováním sociomapování poskytují mapy vynikající přehled o míře pokroku.



## Simulace „True manager”

**Cvičení v reálném, ale bezpečném prostředí i několik týdnů po tréninku a na vlastní pěst? Proč ne?**

True Manager je pokročilá interaktivní online simulace zaměřená na základní dovednosti lídra. Úkolem lídra je dosáhnout obchodních cílů a udržet vysokou angažovanost zaměstnanců ve virtuální společnosti.

Svou povahou je to vynikající nástroj k rozšíření procesu učení. Nabízí 4-5 hodin individuálního času na procvičování, což účastníkům umožňuje experimentovat s nově naučenými dovednostmi a dělat chyby v bezpečném prostředí. Tento nástroj naši klienti úspěšně využívají nejen na trénink manažerů, ale také na rozvoj talentů.

DEVELOR

# Naši klienti

Jsme hrdí na naše klienty a úspěšné projekty, které jsme realizovali během více než **30 let naší historie**. Bez ohledu na to, zda se jedná o jednorázové školení nebo komplexní rozvojový program a zda je určený pro velkou mezinárodní korporaci nebo lokální firmu.



Japan Tobacco International



Pokud vy nebo vaši kolegové  
potřebujete pomoc nebo máte  
jakékoliv dotazy, obraťte se na  
nás pomocí níže uvedených  
kontaktních údajů.



[Info.czech@develor.com](mailto:Info.czech@develor.com)



[develor.cz](http://develor.cz)



DEVELOR

